

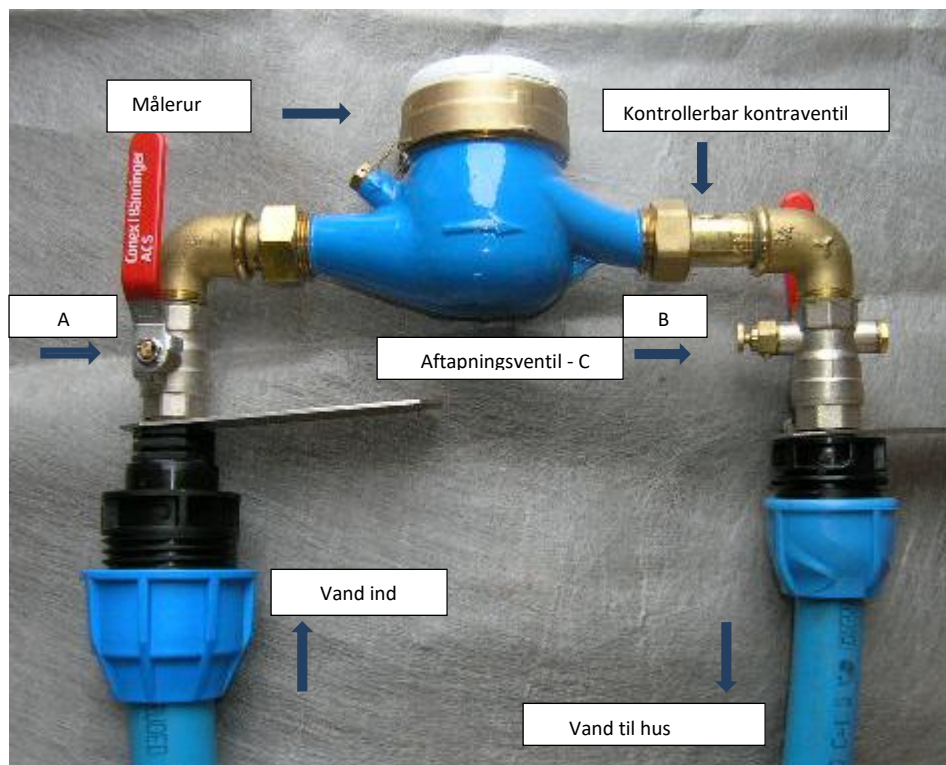
## Forslag til tømning af vandrør i sommerhuset.

- 1) Luk hovedhanen **A** i målerbrønden
- 2) Åben fingerskruen på aftapningsventilen samtidig med at ventilen **B** er åben
- 3) Afmonter samtlige sier på alle blandingsbatterier. Monter blæsestuds på vandhanen i køkken eller bad
- 4) Tilkobl kompressoren til blæsestuds (Max 3 bar tryk)
- 5) Sluk for strømmen til el-vandvarmeren. Åben for el-vandvarmerens aftapning, samt varmtvandstilførslen til blandingsbatterierne indtil der kommer luft. Luk derefter for hanerne.
- 6) Skift over til koldt vand på blandingsbatterier som er tilsluttet kompressoren. Tøm derefter koldt vandshanerne.
- 7) Start vaskemaskinen/opvaskemaskinen i minimum 4 min. Eller lyt til der kommer luft i maskinen
- 8) Skyl ud i toilettet til cisternen er helt tom
- 9) Gennemgå hanerne igen
- 10) Luk aftapningshanen samt kugleventilen **B** i målebrønden
- 11) Frost sikker afløb og wc samt vaskemaskine/opvaskemaskine med væske eller salt.
- 12) Er der spørgsmål til tømning af dit hus, er du velkommen til at kontakte:

Bindselev Smede og VVS service

Tommy Bech Rasmussen

Tlf. 40191486



Lukket Ventil

Installation vist med åbne ventiler